

Инструкция быстрой настройки

Первичная настройка

После подключения камер и мониторов к регистратору, пожалуйста ознакомьтесь с инструкцией быстрой настройки для конфигурирования системы.

Установка регистратора

1. Убедитесь что камеры и мониторы подключены к регистратору
2. Регистратор должен быть установлен на чистую устойчивую поверхность. Регистратор не должен подвергаться воздействию прямых солнечных лучей. Температура воздуха в аппаратной комнате не должна превышать рекомендованного значения.
3. Процесс загрузки регистратора не рекомендуется прерывать нажатием кнопок на передней панели, мышке или ИК пульте. Не отключайте регистратор в процессе загрузки. Для питания регистратора рекомендуется применять бесперебойный источник питания UPS, для предотвращения сбоев в работе регистратора.

Первый вход в систему

Для входа в основное меню, нажмите кнопку [Menu] на передней панели или щелкните кнопку мыши. Значения по умолчанию для входа в систему:
 Пользователь: admin
 Пароль: без пароля, оставьте это поле пустым.

Основное меню

Основное меню выполнено в виде графического интерфейса. Оно состоит из шести разделов, каждый раздел содержит настройки принадлежащие к теме раздела. Названия разделов: Система, Устройство, Запись, Сеть, Копирование и Быстрые настройки. Любой раздел и его подменю может быть выбрано мышкой, кнопками передней панели и пульта ДУ

Перемещение по меню

- Используйте USB мышь для удобства навигации по меню. Или пользуйтесь кнопками на передней панели или на пульте ДУ.
- Для выбора подсвеченного пункта меню нажимайте кнопку [Enter]
 - Для перемещения по пунктам меню используйте кнопки \leftarrow \rightarrow
 - Для входа или выхода из пунктов меню нажимайте кнопку [Menu].

Настройка даты и времени

1. Войдите в меню "О СИСТЕМЕ"
2. Выберите формат отображения на экране "Формат Даты/Времени"
3. Установите Год, Месяц, День, Часы, Минуты и Секунды в подменю "Установка Даты/Времени"
4. Установите часовой пояс в выпадающем меню "Часовой пояс"

Форматирование жесткого диска

- При изменении даты / времени или при первом включении отформатируйте жесткий диск
1. Найдите и выберите иконку HDD в меню "О Системе"
 2. Нажмите кнопку "Очистка HDD"
 3. Выйдете из меню и перезагрузите регистратор.

Настройка записи

1. Выделите и войдите в раздел меню "ЗАПИСЬ"
2. В меню ЗАПИСЬ войдите в "Настройки записи"
3. Выберите разрешение, частоту кадров, качество и режим записи из таблицы. Параметры настраиваются индивидуально для каждого канала или вы можете использовать функцию копирования и применить настройки для других камер.
4. Вы можете настроить два режима расписания записи. Для камер можно задавать любое расписание и изменять параметры расписания в меню настроек.



Настройка сети (Сервер, ACS и Web)

5. Вы можете настроить скорость потока (разрешение, к/сек, качество) в меню настройки потока живого видео.



Настройка сети

Для входа в меню настроек нажмите [Menu] на передней панели регистратора или ИК пульта ДУ. Выберите [Сеть] для настройки удаленного доступа



1. В меню [Сеть] выберите Тип сети [Динамический IP] и нажмите [Определение IP].
2. Измените [Тип сети] обратно на [Статичный IP], после того как DHCP сервер присвоит новый IP адрес.
3. Проверьте DHCP настройки вашего роутера и установите IP адрес вне диапазона DHCP.
4. Если для [DNS Сервер] используется внутренний IP адрес (Например: 192.168.0.2), регистрационная информация DDNS может быть заблокирована. Рекомендуется использовать открытые DNS: (168.126.63.1 / 168.126.62.2 / 164.124.101.2)
5. Нажмите [СОХРАНИТЬ].

Регистрация DDNS

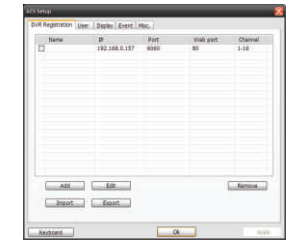


Нажмите [Использовать DDNS]. Выберите [DDNS сервер] JOINIP.NET (рекомендуется). Введите имя регистратора и нажмите [Проверка]. Нажмите [Сохранить] если высветилось сообщение "ЭТО ИМЯ МОЖЕТ БЫТЬ ИСПОЛЬЗОВАНО" Для использования DYNDNS.COM посетите и создайте аккаунт на сайте <http://dyndns.org>.

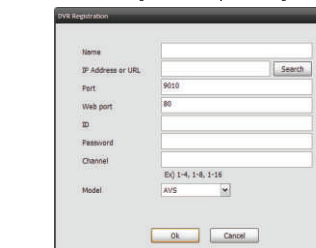
Быстрая настройка и помощь

ACS - сетевое клиентское ПО

Подключение к регистратору по сети - Запустите программу [ACS Setup]



В менеджере выберите [список устройств] и нажмите [Добавить] для создания нового или [Редактировать] для изменения данных регистратора.



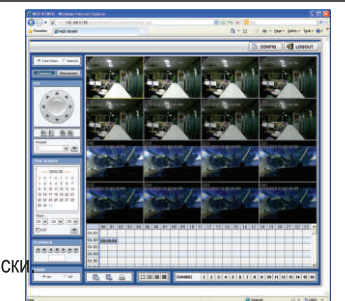
Порт по умолчанию #: 9010

ID: admin / без пароля (заводские настройки)
 Для DDNS подключения, вы должны ввести URL в следующем виде:
 [Имя регистратора].[JOINIP.NET]
 Например DVRNAME.JOINIP.NET

Web

ID: admin / без пароля

Введите IP адрес регистратора в адресную строку Internet Explorer.

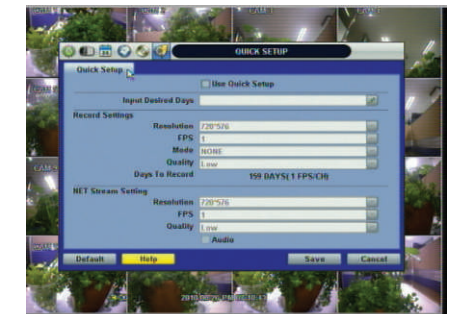


Для просмотра изображения и мониторинга необходимо скачать с регистратора и установить элемент управления Active-X, при подключении предложение скачать появится автоматически

Быстрая настройка

Быстрая настройка позволяет просто настроить разрешение записи, частоту кадров, режим и расписание записи.

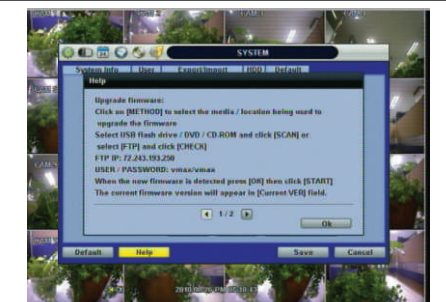
Система устанавливает приоритет для настроек выполненных в меню быстрой настройки и все настройки, которые выполнялись в других разделах меню будут исправлены на установленные в быстрых настройках. Если вы не хотите, чтоб все предыдущие настройки сбросились, не устанавливайте галочку Использовать быстрые настройки.

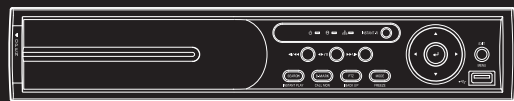


Note : Quick setup must be de-activated if the user requires configuration from the other menus. After the user ticks "USE QUICK SETUP" to define settings, the system will ignore all other configurations set by full menus.

Помощь

Замечание: Кнопка "Помощь" выводит пояснение как настроить ту или иную функцию регистратора, без использования инструкции. Например, если вам нужна помощь при резервном копировании, нажмите "Помощь" в левом нижнем углу в меню резервного копирования.





Инструкция быстрой настройки



Real-Time DVR H.264



Настройки по умолчанию (ID: Admin / без пароля)

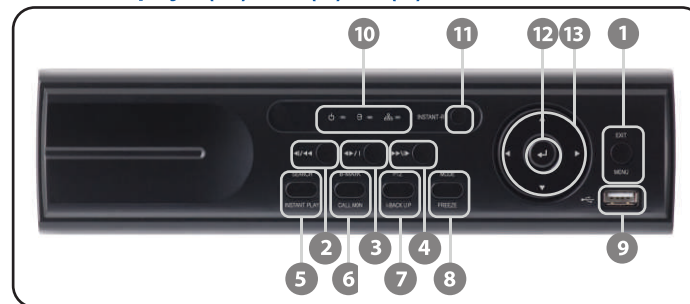
Внимание пожалуйста!!!

Ознакомьтесь пожалуйста с настоящей инструкцией, она может облегчить оперирование и помочь выполнить первичные настройки параметров. Также здесь описывается основной функционал регистраторов и принцип навигации по основному меню регистратора.



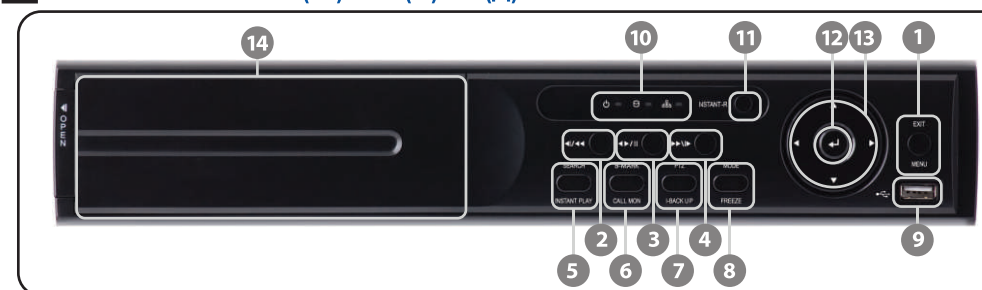
Передняя панель

4кн компактный корпус (Ш)270х(В)71х(Д)215мм



No.	Кнопки	Функции
1	Menu / Exit	Вход в меню или выход из подменю
2	Fast Reverse Playback	Перемотка назад при воспроизведении
3	Forward & Backward Play Pause	Воспроизведение вперед/назад (длинное нажатие) Пауза (короткое нажатие)
4	Fast Forward	Перемотка вперед при воспроизведении
5	Search Instant Play(Press and hold)	Вход в режим поиска / запуск воспроизведения (длинное нажатие)
6	Book-Mark Call Mon(Press and hold)	Заметки / Включение режима листания на SPOT мониторе (длинное нажатие)
7	PTZ I-backup(Press and hold)	Включение режима PTZ Режим быстрого резервного копирования (длинное нажатие)
8	Mode Freeze(Press and hold)	Переключение квадратора / функция стоп-кадр (длинное нажатие)
9	USB Port	USB порт для мышки или для резервного копирования
10	LED Indicator	Индикаторы режима работы Питание, Запись, HDD, пульт ДУ
11	Instant Record	Тревожная запись
12	Enter	Ввод значения или установок
13	Direction	Перемещение курсора в нужном направлении

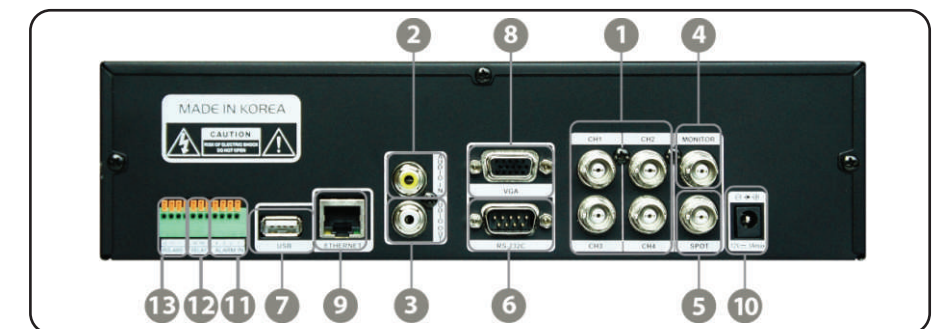
4/8/16кн с DVD-RW (Ш)360х(В)66х(Д)380мм



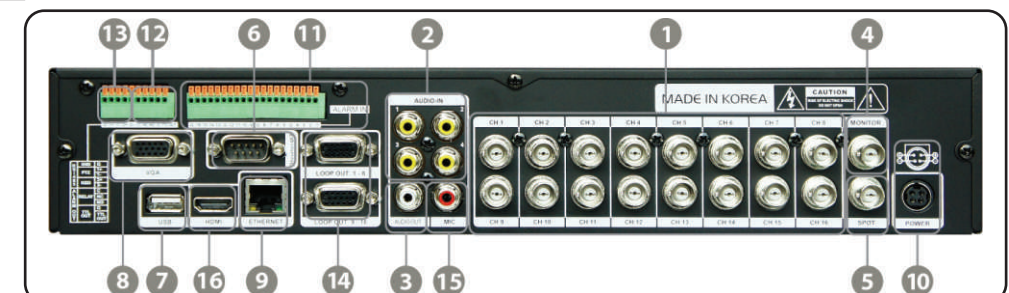
No.	Кнопки	Функции
1	Menu / Exit	Вход в меню или выход из подменю
2	Fast Reverse Playback	Перемотка назад при воспроизведении
3	Forward & Backward Play Pause	Воспроизведение вперед/назад (длинное нажатие) Пауза (короткое нажатие)
4	Fast Forward	Перемотка вперед при воспроизведении
5	Search Instant Play(Press and hold)	Вход в режим поиска / запуск воспроизведения (длинное нажатие)
6	Book-Mark Call Mon(Press and hold)	Заметки / Включение режима листания на SPOT мониторе (длинное нажатие)
7	PTZ I-backup(Press and hold)	Включение режима PTZ Режим быстрого резервного копирования (длинное нажатие)
8	Mode Freeze(Press and hold)	Переключение квадратора / функция стоп-кадр (длинное нажатие)
9	USB Port	USB порт для мышки или для резервного копирования
10	LED Indicator	Индикаторы режима работы Питание, Запись, HDD, пульт ДУ
11	Instant Record	Тревожная запись
12	Enter	Ввод значения или установок
13	Direction	Перемещение курсора в нужном направлении
14	DVD±RW	DVD-RW шторка

Задняя панель

4кн компактный корпус (Ш)270х(В)71х(Д)215мм



4/8/16кн с DVD-RW (Ш)360х(В)66х(Д)380мм



No.	Название	Описание
1	Video-In	Входы видеосигнала с камер (NTSC/PAL)
2	Audio-In	Вход аудио (с усилителем)
3	Audio-Out	Выход аудио (с усилителем)
4	Video-Out	Композитный видеовыход
5	Spot-Out	Композитный SPOT видеовыход
6	RS-232 Port	Порт RS-232
7	USB Port	Порт USB
8	VGA Port	VGA монитор
9	LAN Port	10/100 Ethernet терминал
10	Power Input	Разъем подключения питания (12В, 3.33А/6.67А)
11	Sensor Input	Вход сенсора
12	Alarm Output	Тревожный выход
13	RS-485 Port	Порт RS-485 для поворотной камеры или пульта
14	Loop Out	Сквозные выходы
15	MIC-In	Микрофонный вход
16	HDMI Port	Выход HDMI

ИК пульт дистанционного управления

No.	Функции
1	Кнопка запуска записи
2	Числовые кнопки
3	Кнопка запуска автолистания
4	Стоп-кадр
5	Кнопка тревожного монитора
6	Числовые кнопки
7	Кнопка запуска воспроизведения
8	Кнопка поиска
9	Кнопка подтверждения
10	Отключение звука
11	Кнопка воспроизведения в режиме поиска
12	Выход
13	Выбор режима квадратора
14	Зум
15	Режим картинка в картинке
16	Заметка
17	Кнопки зуммирования
18	Резервное копирование
19	Режим PTZ
20	Кнопки направления (вверх/вниз/влево/вправо)
21	Вызов меню
22	Кнопки выбора регистратора

